

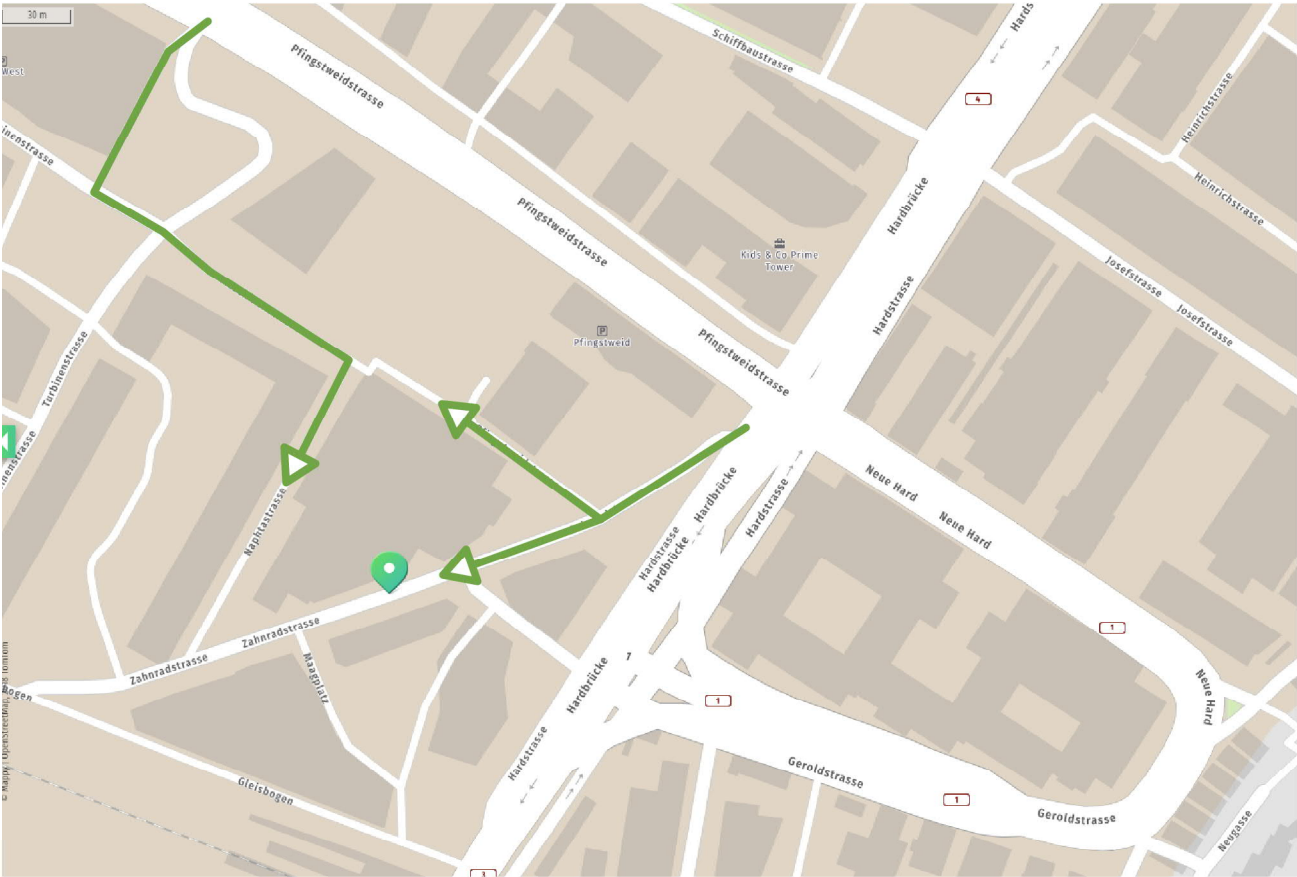


Übersicht Saalpläne Medienanschlüsse





Anfahrtsplan
site plan

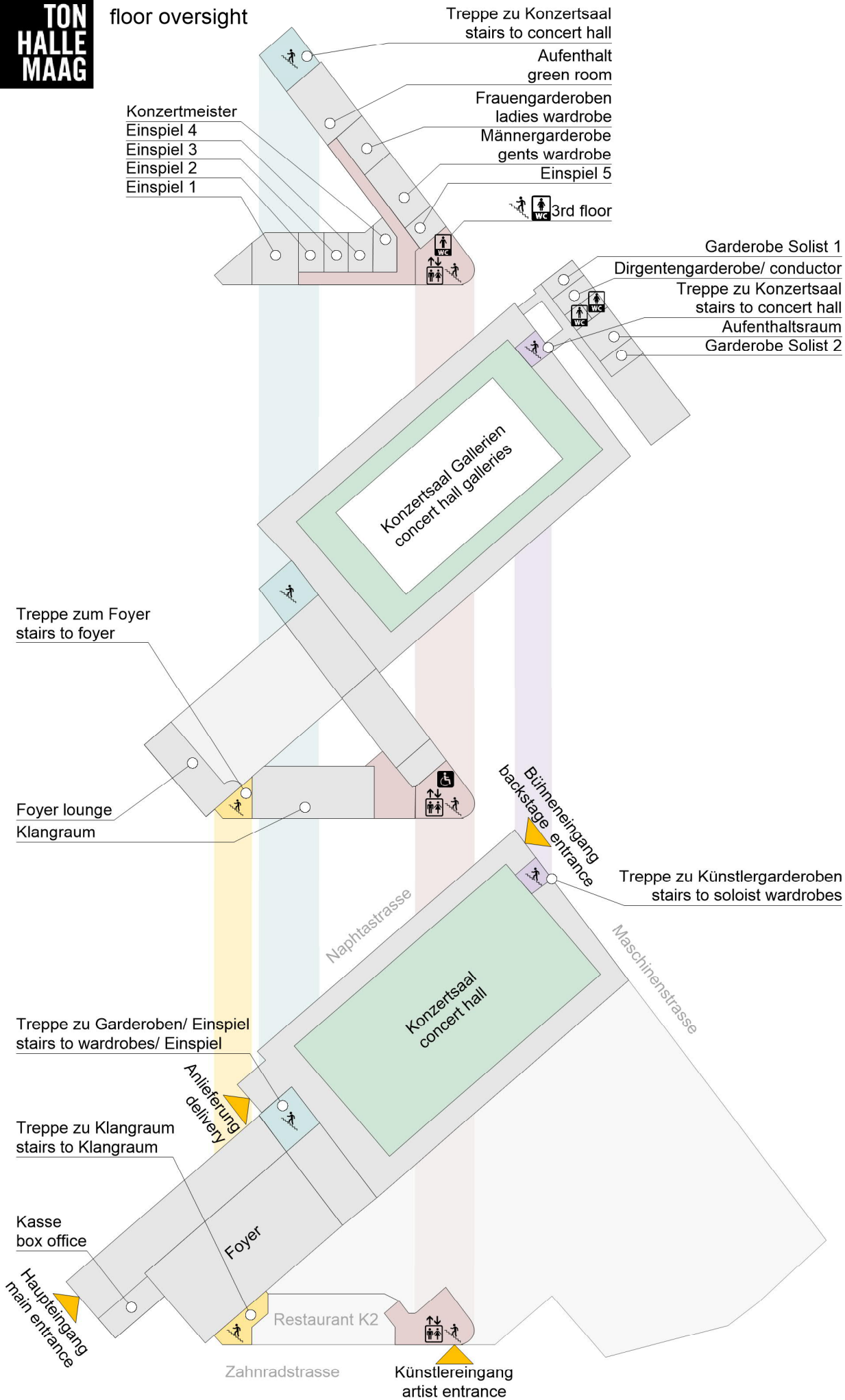


Stockwerksübersicht
floor oversight

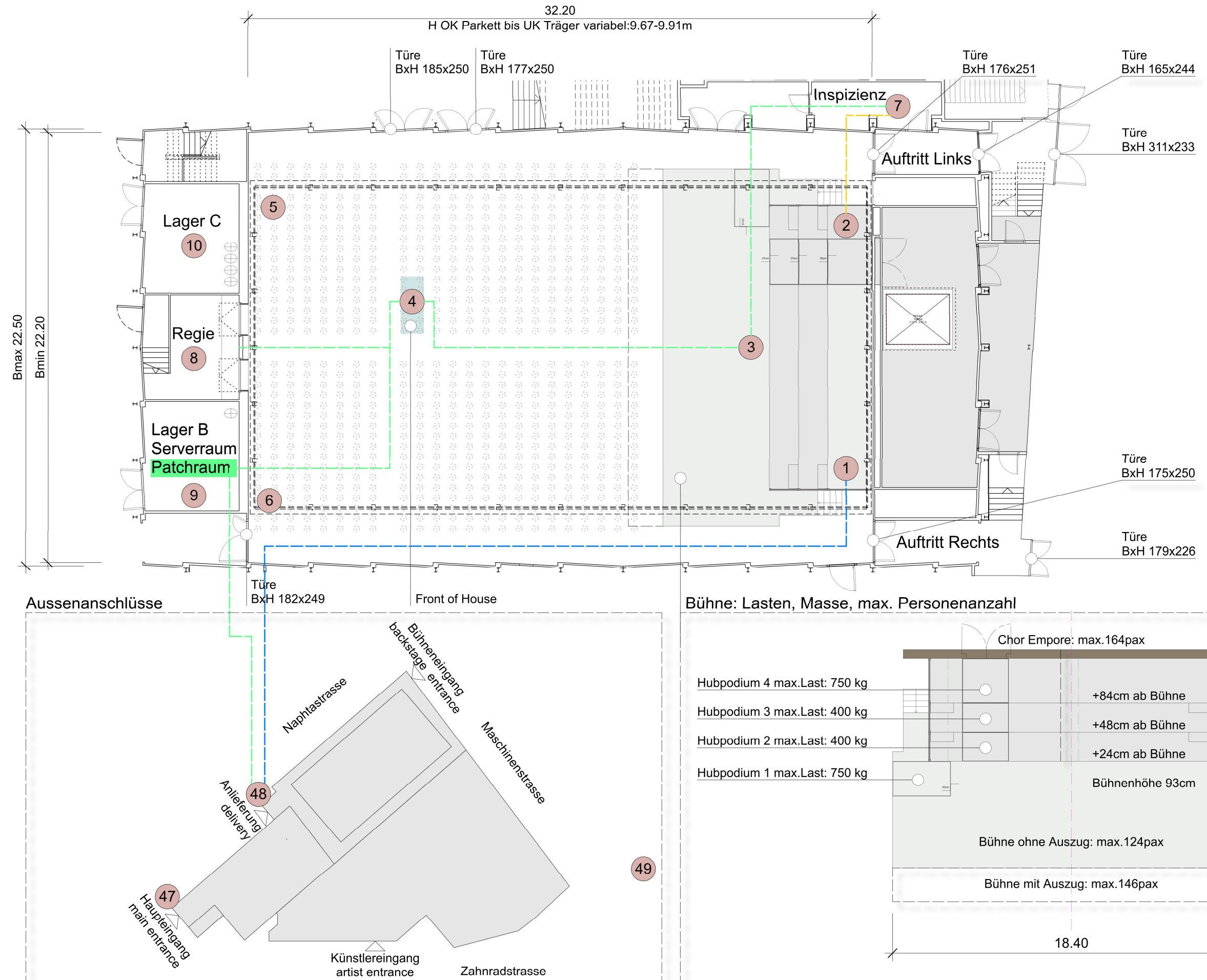
2. Obergeschoss
2nd floor

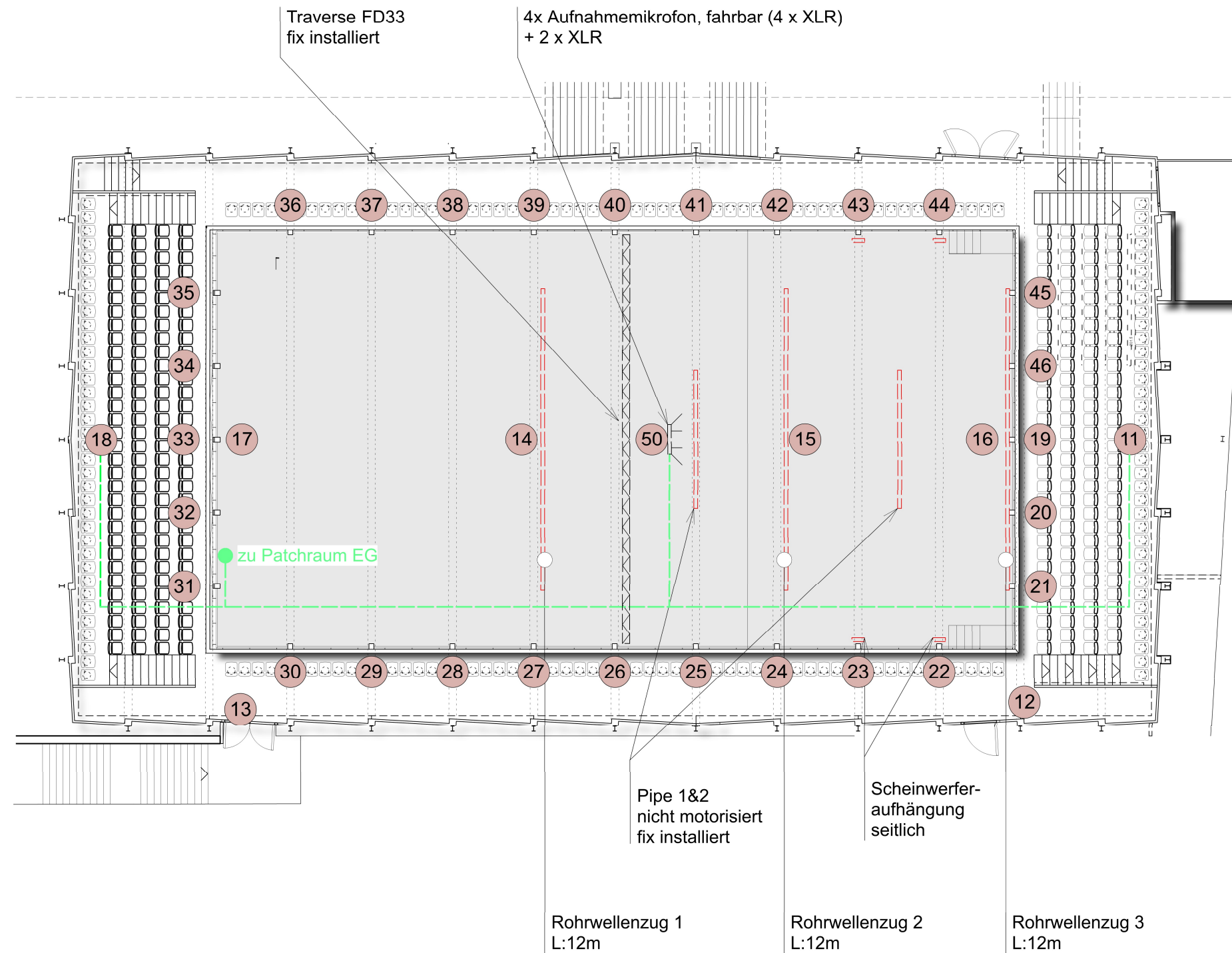
1. Obergeschoss
1st floor

Erdgeschoss
Ground floor

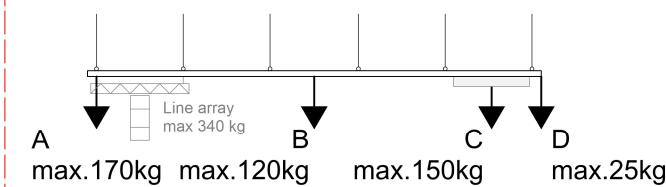


10m

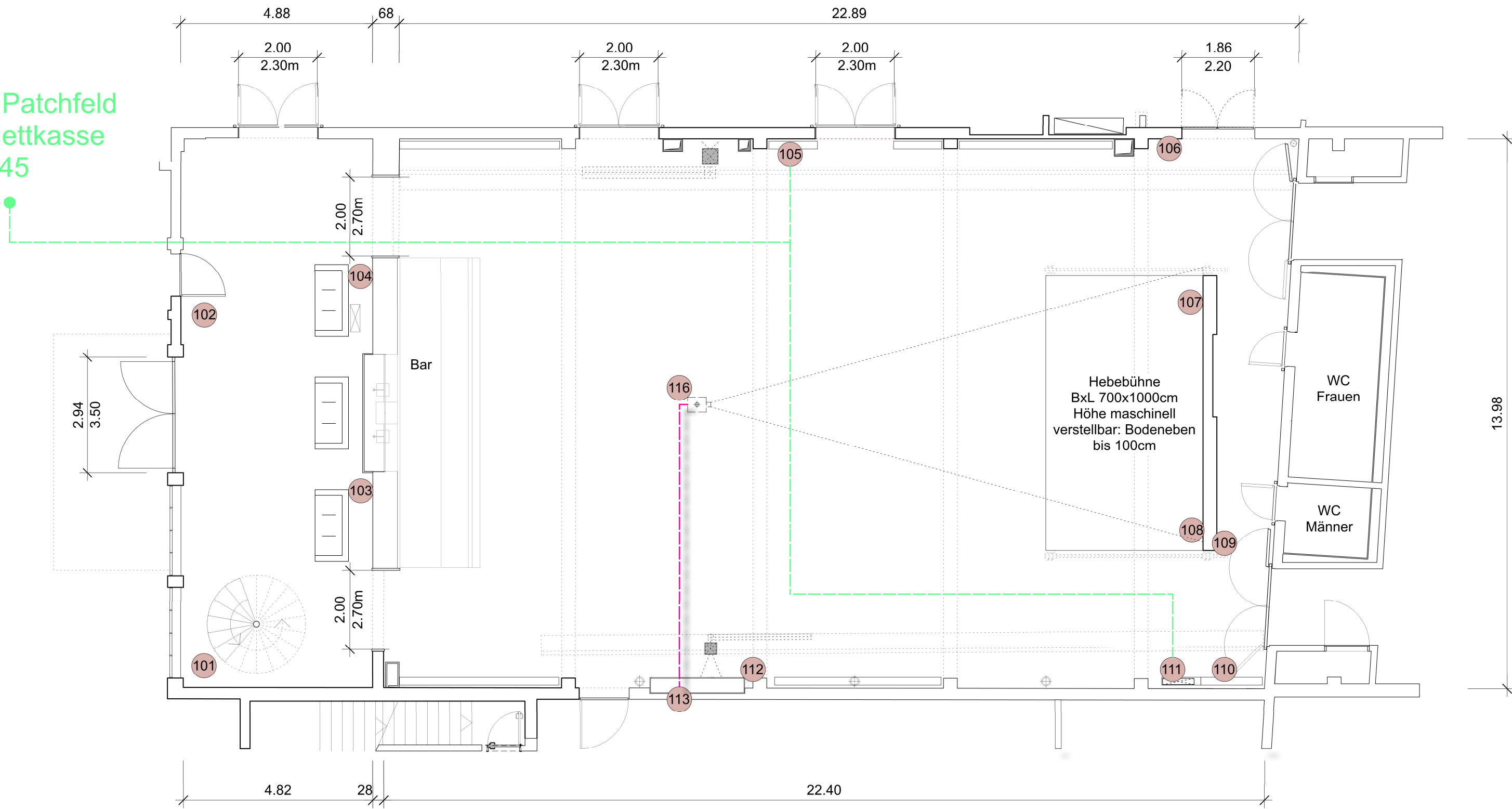


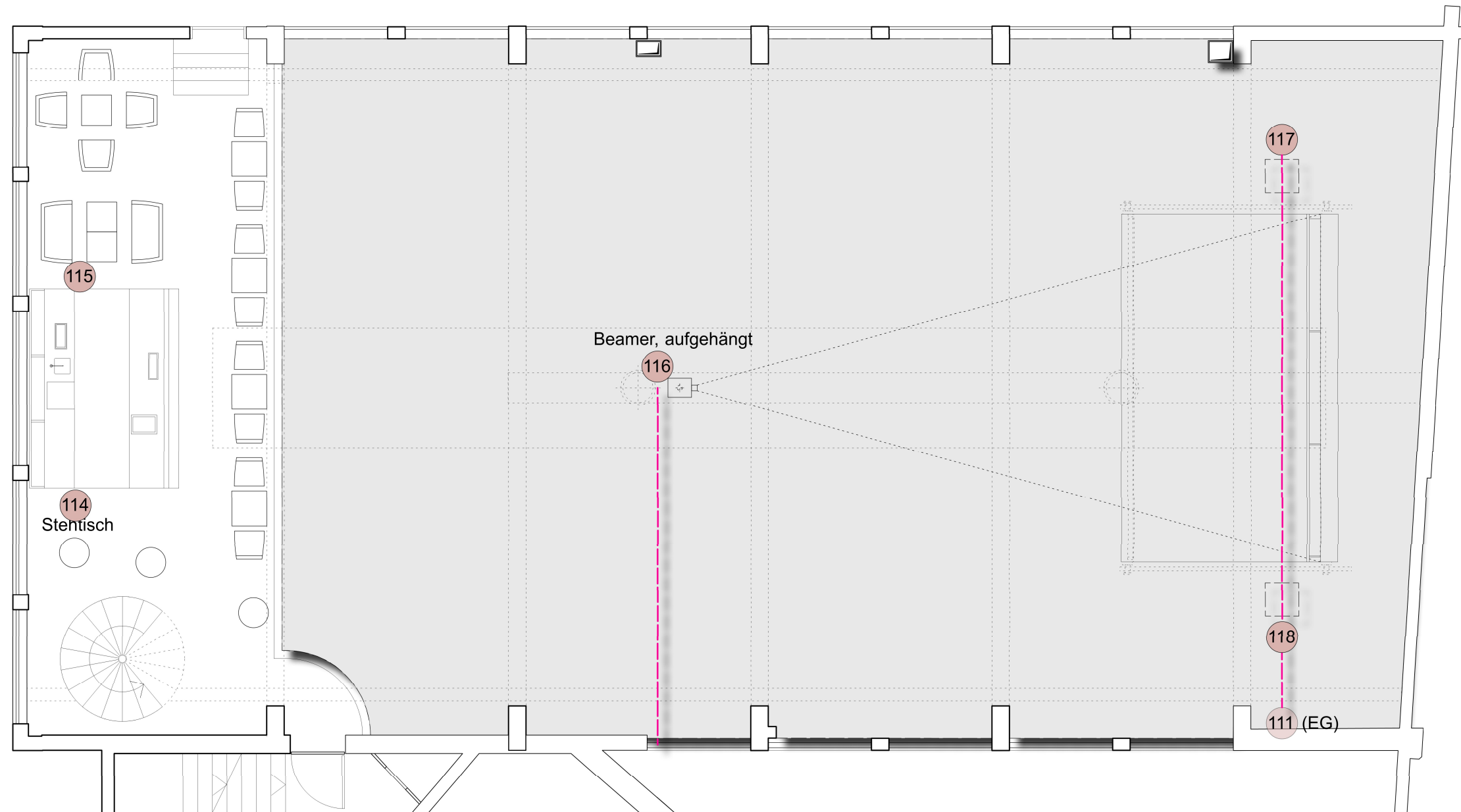


Lastenverteilung Rohrwellenzüge 1,2,3
Nutzlast 1'000kg, Ø60mm



zu Patchfeld
Billettkasse
RJ45





Erdgeschoss/ Saal

Nr.	Namen	Typ	Sicherung/Protokoll	Bezeichnung
1	Auftritt Rechts			
		OpticalCON Quad	Glasfaser	4
		LSH/E-2000	Glasfaser	A
		LSH/E-2000	Glasfaser	B
		LSH/E-2000	Glasfaser	a
		LSH/E-2000	Glasfaser	b
		T25	32A 6h	T25 F135
		CEE32	32A/ mit Auftritt Links	UV Tonhalle F131.1 (Zusammen mit 2)
2	Auftritt Links			
		RJ45		2x RJ45 (zu ASF Inspizient)
		T25	13A	T25 F97
		CEE32	32A 6h	UV Tonhalle F131.1 (Zusammen mit 1)
		CEE63	63A	Von BMA Treppenhaus
3	ASF Bühne			
		RJ45	sACN-Net	DMX 6
		RJ45	sACN-Net	DMX 17
		RJ45	Dante	DANTE PRIM
		RJ45	Dante	DANTE SEC
		RJ45		UKV 1
		RJ45		UKV 2
		RJ45	XTP	XTP IN
		HD BNC		IN/OUT HD-SDI
		XLR		IN MIC1
		XLR		IN MIC2
		T23	13A	SLOT 28.2
		T23	13A	SLOT 30.1
		T23	13A	8F1 T23
		T23	13A	8F1 T23
		T23	13A	12F7 T23
		T23	13A	12F7 T23
		T23	13A	15F1 T23
		T23	13A	15F1 T23
		T23	13A	15F3 T23
		T23	13A	15F5 T23
		T23	13A	15F7 T23
		T23	13A	15F7 T23
4	ASF SAAL			
		RJ45	sACN-Net	DMX 7
		RJ45	sACN-Net	DMX 8
		RJ45	Dante	DANTE PRIM
		RJ45	Dante	DANTE SEC
		RJ45		UKV 1
		RJ45		UKV 2
		RJ45	XTP	XTP IN
		HD BNC		IN/OUT HD-SDI
		XLR		IN MIC 1
		XLR		IN MIC 2
		T23	13A	SLOT 30.2
		T23	13A	SLOT 31.1
		T23	13A	8F3 T23
		T23	13A	8F3 T23
		T23	13A	8F5 T23
		T23	13A	12F3 T23
		T23	13A	12F9 T23
		T23	13A	13F2 T23
		T23	13A	14F9 T23
5	ZUSCHAUER LINKS			
		CEE32	32A / mit Zuschauer rechts	F111.1
		T25	16A	F113
6	ZUSCHAUER RECHTS			
		CEE32	32A / mit Zuschauer links	F111.1
		T25	16A	F115
7	INSPIZIENZ			
		RJ45	sACN-Net	DMX 3
		RJ45	sACN-Net	DMX 4
		RJ45	Dante	DANTE PRIM
		RJ45	Dante	DANTE SEC
		RJ45		UKV 1
		RJ45		UKV 2

	RJ45	XTP	XTP IN
	RJ45		RJ45 (VON AUFTRITT L)
	RJ45		RJ45 (VON AUFTRITT L)
	HD BNC		IN/OUT HD-SDI
	XLR		MIK 01
	XLR		MIK 02
	T23	13A	6F3
	T23	13A	7F3 /503
	T23	13A	12 F5
	T23	13A	16F1 / AV 02
8	REGIE		
	RJ45	sACN-Net	DMX
	RJ45	sACN-Net	DMX
	RJ45	Dante	DANTE PRIM
	RJ45	Dante	DANTE SEC
	RJ45		UKV 01
	RJ45		UKV 02
	RJ45		XTP IN
	HD BNC		IN/OUT HD-SDI
	XLR		MIK 1
	XLR		MIK 2
	T23	13A	5F7
	T23	13A	6 F1
	T23	13A	7 F1
	T23	13A	8F5
	T23	13A	8F7
	T23	13A	12 F1
9	Lager B (Patchraum)		
	RJ45	Dante	DANTE PRIM (PATCHFELD)
	RJ45	Dante	DANTE SEC (PATCHFELD)
	RJ45		UKV (PATCHFELD)
	RJ45		XTP(VIDEO MATRIX)
	XLR		MIK IN/OUT (PATCHFELD)
	XLR		AUFNAHME-MIK OUT (2x Kugel 2x Niere)
	HD BNC		IN/OUT HD-SDI
	OpticalCON Quad	Glasfaser	4
	LSH/E-2000	Glasfaser	A
	LSH/E-2000	Glasfaser	B
	LSH/E-2000	Glasfaser	a
4x	LSH/E-2000	Glasfaser	b
10	Lager C		
	T13	10A	F105
47	Haupteingang		
	CEE63	63A	F21
48	Anlieferung		
	CEE32	32A	
	CEE32	32A	
	LSH/E-2000	Glasfaser	A
	LSH/E-2000	Glasfaser	B
	LSH/E-2000	Glasfaser	a
	LSH/E-2000	Glasfaser	b
	OpticalCON Quad	Glasfaser	4
	LSH/E-2000	Glasfaser	A
	LSH/E-2000	Glasfaser	B
	LSH/E-2000	Glasfaser	a
	LSH/E-2000	Glasfaser	b
49	Nightliner (Nur auf Bestellung)		
	(CEE16)	(16A)	

1. Obergeschoss/ Saal

Nr.	Spalte1	Typ	Sicherung/Protokoll	Namen
11	ASF RÜCKPROJEKTION			
		RJ45	sACN-Net	DMX 48
		RJ45		XTP OUT
		HD BNC		HD SDI 1
		HD BNC		HD SDI 2
		T23	13A	SLOT 13.1
		T23	13A	SLOT 13.2
		T23	13A	SLOT 14.1
		T23	13A	N533 (7F9)
12	BALKON RECHTS CHOR			
		T25	16A	TYP 25 F175 16A
		CEE32	32A	32A 6h UV TONHALLE F171.1
13	BALKON RECHTS BALKON			
		T25	16A	TYP 25 F155 16 A
		CEE32	32A	32A 6h UV TONHALLE F151.1
14	ZUG 1			
		RJ45	sACN-Net	DMX 9
		RJ45	sACN-Net	DMX 10
		T23	13A	SLOT 4.1
		T23	13A	SLOT 4.2
		T23	13A	SLOT 5.1
		T23	13A	SLOT 5.2
		T23	13A	SLOT 6.1
		T23	13A	SLOT 6.2
		T23	13A	UVB_B 14F3
		CEE32	32A	32A UVB_A 6F8
		CEE32	32A	32A UVB_A 6F5
15	ZUG 2			
		RJ45	sACN-Net	DMX11
		RJ45	sACN-Net	DMX12
		T23	13A	SLOT 7.1
		T23	13A	SLOT 7.2
		T23	13A	SLOT 8.1
		T23	13A	SLOT 8.2
		T23	13A	SLOT 9.1
		T23	13A	SLOT 9.2
		T23	13A	UV B_B 14F5 T23
		CEE32	32A	32A UVB_A 6F2
		CEE32	32A	32A UVB_A 5F8
16	ZUG 3			
		RJ45	sACN-Net	DMX 14 (NICHT VERFÜGBAR)
		RJ45	sACN-Net	DMX 14 (NICHT VERFÜGBAR)
		T23	13A	SLOT 10.1
		T23	13A	SLOT 10.2
		T23	13A	SLOT 11.1
		T23	13A	SLOT 11.2
		T23	13A	SLOT 12.1
		T23	13A	SLOT 12.2
		T23	13A	UV B_B 14F7 T23
		CEE32	32A	32A UVB_A 5F5
		CEE32	32A	32A UVB_A 5F2
17	ASF Galerie			
		RJ45	sACN-Net	DMX 49
		RJ45	sACN-Net	DMX 44
		RJ45	Dante	DANTE PRIMARY
		RJ45	Dante	DANTE SECONDARY
		RJ45		UKV 01
		RJ45		UKV 02
		RJ45		XTP IN
		HD BNC		IN/OUT HD-SDI
		XLR		MIK 01
		XLR		MIK 02
		T23	13A	SLOT 1.1
		T23	13A	SLOT 1.2
		T23	13A	SLOT 2.1
		T23	13A	14F1
		T23	13A	14F3
18	ASF Frontprojektion			
		RJ45	sACN-Net	DMX45
		RJ45		XTP OUT
		HD BNC		IN/OUT HD-SDI
		T23	13A	SLOT3.1
		T23	13A	SLOT 3.2

	T23	13A	AV04
	T23	13A	R011
	T23	13A	N529
19	Pipe Balustrade Hinten		
	RJ45	sACN-Net	DMX
	T23	13A	Slot 15.2
20	Pipe Balustrade Hinten		
	RJ45	sACN-Net	DMX
	T23	13A	Slot 16.1
21	Pipe Balustrade Hinten		
	RJ45	sACN-Net	DMX
	T23	13A	Slot 16.2
22	Pipe Balustrade Hinten		
	RJ45	sACN-Net	DMX
	T23	13A	Slot 21.2
23	Pipe Balustrade Hinten		
	RJ45	sACN-Net	DMX
	T23	13A	Slot 22.1
24	Pipe Balustrade Hinten		
	RJ45	sACN-Net	DMX
	T23	13A	Slot 22.2
25	Pipe Balustrade Hinten		
	RJ45	sACN-Net	DMX
	T23	13A	Slot 23.1
26	Pipe Balustrade Hinten		
	RJ45	sACN-Net	DMX
	T23	13A	Slot 23.2
27	Pipe Balustrade Hinten		
	RJ45	sACN-Net	DMX
	T23	13A	Slot 24.1
28	Pipe Balustrade Hinten		
	RJ45	sACN-Net	DMX
	T23	13A	Slot 24.2
29	Pipe Balustrade Hinten		
	RJ45	sACN-Net	DMX
	T23	13A	Slot 25.1
30	Pipe Balustrade Hinten		
	RJ45	sACN-Net	DMX
	T23	13A	Slot 25.2
31	Pipe Balustrade Hinten		
	RJ45	sACN-Net	DMX
	T23	13A	Slot 28.1
32	Pipe Balustrade Hinten		
	RJ45	ACN-Net	DMX
	T23	13A	Slot 27.2
33	Pipe Balustrade Hinten		
	RJ45	sACN-Net	DMX
	T23	13A	Slot 27.1
34	Pipe Balustrade Hinten		
	RJ45	sACN-Net	DMX
	T23	13A	Slot 26.2
35	Pipe Balustrade Hinten		
	RJ45	sACN-Net	DMX
	T23	13A	Slot 26.1
36	Pipe Balustrade Hinten		
	RJ45	sACN-Net	DMX
	T23	13A	Slot 21.1
37	Pipe Balustrade Hinten		
	RJ45	sACN-Net	DMX
	T23	13A	Slot 20.2
38	Pipe Balustrade Hinten		
	RJ45	sACN-Net	DMX
	T23	13A	Slot 20.1
39	Pipe Balustrade Hinten		
	RJ45	sACN-Net	DMX
	T23	13A	Slot 19.2
40	Pipe Balustrade Hinten		
	RJ45	sACN-Net	DMX
	T23	13A	Slot 19.1
41	Pipe Balustrade Hinten		
	RJ45	sACN-Net	DMX
	T23	13A	Slot 18.2
42	Pipe Balustrade Hinten		
	RJ45	sACN-Net	DMX
	T23	13A	Slot 18.1
43	Pipe Balustrade Hinten		



	RJ45	sACN-Net	DMX
	T23	13A	Slot 17.2
44	Pipe Balustrade Hinten		
	RJ45	sACN-Net	DMX
	T23	13A	Slot 17.1
45	Pipe Balustrade Hinten		
	RJ45	sACN-Net	DMX
	T23	13A	Slot 14.2
46	Pipe Balustrade Hinten		
	RJ45	sACN-Net	DMX
	T23	13A	Slot 15.1
50	Mikrofon Pipe		
6x	XLR	AUFNAHME-MIK OUT	

Erdgeschoss/ Foyer

Nr.	Spalte1	Typ	Sicherung/Protokoll	Namen
101	Wendeltreppe			
	3x	T23	16A	F93 (Zusammen mit 115,103,104)
102	Türe zu Kasse			
	3x	T23	16A	F73
103	Gastrowand R			
	1x	T25	16A	F93 (Zusammen mit 115,101,104)
104	Gastrowand L			
	1x	T25	16A	F93 (Zusammen mit 115, 101, 103)
105	Foyer Wand L Vorne			
	1x	RJ45		00029 (Zu Patchfeld Kasse)
	1x	RJ45		00030 (Zu Patchfeld Kasse)
	3x	T23	16A	66F2
	1x	T25	16A	66F2
106	Foyer Wand L Hinten			
	1x	T25	16A	65F6
	3x	T23	16A	65F6
107	Bühne L			
	6x	T13	13A	80F6 (Zusammen mit 108,109)
108	Bühne R			
	6x	T13	13A	80F6 (Zusammen mit 107,109)
109	Schaltkasten für Hebebühne			
	1x	CEE32	32A	60F7
	1x	CEE32	32A	60F8
	1x	T13	13A	80F6 (Zusammen mit 107,108)
110	Foyer Wand R Hinten			
	1x	CEE63	63A	F8
	1x	CEE63	63A	F12
111	Foyer Wand R Mitte			
	1x	RJ45		00038 (Zu Patchfeld Kasse)
	1x	RJ45		00039 (Zu Patchfeld Kasse)
	1x	XLR		Zu PA L Foyer 1. OG (Hängend)
	1X	XLR		Zu PA R Foyer 1. OG (Hängend)
	1x	T25	16A	65F7
	3x	T23	16A	65F7
112	Foyer Wand R Vorne			
	1x	T25	16A	66F1
	3x	T23	16A	66F1
113	Beamerschrank			
		RJ45		Zu Beamer 1. OG (Hängend)



1. Obergeschoss/ Foyer

Nr.	Spalte1	Typ	Sicherung/Protokoll	Namen
114	Bar Rechts			
	3x	T23	13A	F131.1
115	Bar Links			
	1x	RJ45		01001 (Zu Patchfeld Kasse)
	1x	RJ45		01002 (Zu Patchfeld Kasse)
	3x	T23	16A	F93 (Zusammen mit 101,103,104)
116	Beamer			
		RJ45		Von Beamerschrank EG (113)
117	PA L			
		XLR		Von 111 EG
118	PA R			
		XLR		Von 111 EG

POS	Bezeichnung	Bemerkung	CHF
Bühnenbau			
1	Auszug	1.78 m Bühnenauszug auf- und abbauen	850.00
2	1 Reihe Stühle ausbauen	für den Auszug müssen 2 Reihen ausgebaut werden	240.00
3	Chor bis 60 Chormitglieder, Stufenaufbau auf Bühne	3 Reihen mit Bänken (20 Sänger pro Reihe)	850.00
4	Chor bis 160 Chormitglieder auf Chor-Empore	Bei der Nutzung der Empore für den Chor müssen diese Plätze aus dem Ticketing herausgenommen werden.	-
5	Stühle für Podiumsbestuhlung (max. 90 Stück)	pro Stück (inkl. Nummerierung)	5.00
6	zusätzliche Bühnenelemente Büttec (1.5 m x 1 m)	pro Stück, Höhe wählbar	30.00
7	Arbeitslift auf der Bühne oder im Saal	Genie AWP 30, Bedienung nur durch Tonhalle-Personal	200.00
8	einzelne Büttec-Podeste im Saal	pro Stück, Höhe wählbar	50.00
Instrumente			
11	Miete Konzertflügel KONZERTSAAL (Stimmung zu Lasten des Mieters)		900.00
12	Miete Konzertflügel KLANGRAUM (Stimmung zu Lasten des Mieters)		450.00
13	Celesta		400.00
14	Flügelstimmung 1	variiert je nach Instrument und Termin (Mo-Fr, Sa, So & Feiertage)	nach Aufwand
15	Flügelstimmung 2	variiert je nach Instrument und Termin (Mo-Fr, Sa, So & Feiertage)	nach Aufwand
16	Klavier, Cembalo, Orgel	extern	nach Aufwand
Licht			
21	Scheinwerferbeleuchtung mit Bedienung	6 Moving Heads durch Techniker bedient, pro Anlass	550.00
22	Scheinwerferbeleuchtung ohne Bedienung	6 Moving Heads selber bedient, pro Anlass	200.00
23	Beleuchtung der Bühne im Foyer (front of house)	LED und Podiumslicht, fix installiert, pauschal	100.00
24	Benützung der Lastenzüge mit 2 Motoren	maximal 1'000 kg möglich, Bedienung nur durch Tonhalle-Personal	150.00
25	LED-Spots	Bright-Q, pro Stück	30.00
26	Notenpultlampen, kabellos (max. 20 Stück)	4-fach LED, pro Stück	10.00
27	Notenpultlampen, verkabelt (max. 60 Stück)	mit Glühbirnen 2-fach, pro Stück	15.00
Bild			
31	Frontalprojektion mit einem Beamer, Konzertsaal	extern, gewünschte Lichtstärke angeben	auf Anfrage
32	Rückprojektion mit einem Beamer, Konzertsaal	extern, gewünschte Lichtstärke angeben	auf Anfrage
33	Rückprojektion mit zwei Beamern, Konzertsaal	extern, gewünschte Lichtstärke angeben	auf Anfrage
34	Beamer Foyer (Grossbildprojektor)	BENQ MP771 (3'000 lm, 2'000:1)	150.00
35	Leinwand auf Stativen (4 m x 3 m)	AV stumpfl, 2 Stück vorhanden	150.00
36	Grossbildschirm fahrbar	Philips 55 Zoll, Full HD	100.00
37	zusätzliche Bildschirme (z.B. bei Podiumsdiskussionen, Fernorchester)	pauschal pro Bildschirm, Panasonic 42 Zoll, Samsung 46 Zoll, Full HD	150.00
38	Internetanschluss für Upstream	Via ewz (300/300), Anschluss RJ45	200.00
Ton			
41	Konzertsaal, Benützung der installierten Tonanlage inkl. Mischpult	Mikrofone werden separat verrechnet	kostenlos
42	Klangraum, Benützung der mobilen Tonanlage inkl. Mischpult	Mikrofone werden separat verrechnet	200.00
43	Konzertfoyer, Benützung der installierten Tonanlage inkl. Mischpult	Mikrofone werden separat verrechnet	400.00
44	Drahtloses Hand-Mikrofon	Sennheiser SKM 300 oder typenähnlich	150.00

45	Drahtloses Bügel-Mikrofon	Sennheiser SK 300 oder typenähnlich	170.00
46	Benützung General-Mikrofonie im Konzertsaal	Bedienung nur durch Tonhalle-Personal	200.00
47	Benützung der Infrastruktur bei Konzertaufnahmen	Regieplatz, Benützung Glasfaserkabel und Stagebox, elektrische Anschlüsse	150.00
48	Zuspieler: CD-Player/Recorder oder DVD-Player	HHB CDR Recorder CDR-850, Panasonic, Samsung, mit HDMI Ausgang	30.00
Varia			
51	Treppe vor der Bühne einfach	2 Wochen im Voraus bestellen, -> bedingt den Ausbau von 6 Zuhörerplätzen	30.00
52	Treppe vor der Bühne doppelt mit Handlauf	2 Wochen im Voraus bestellen, -> bedingt den Ausbau von 6 Zuhörerplätzen	60.00
53	Kontrabass-Stühle (Mesa)	pro Stück	30.00
54	Schlagzeug-Stühle (Kolberg)	pro Stück	30.00
55	Stehtische	pro Stück, max. 12	10.00
56	Rednerpult	pro Stück, max. 2	10.00
Arbeit			
61	aufbauen und wegräumen von Bühnendekorationen	nach Aufwand, pro Std. und Person	150.00
62	wegräumen von Papier, Karton, Programmen, etc.	nach Aufwand, pro Std. und Person	150.00
63	Reinigungsaufwand bei übermässiger Verschmutzung	nach Aufwand, pro Std. und Person	75.00
64	zusätzlicher Veranstaltungstechniker	2 Wochen im Voraus bestellen, nach Aufwand, pro Std. und Person	85.00
65	zusätzlicher Orchestertechniker	2 Wochen im Voraus bestellen, nach Aufwand, pro Std. und Person	85.00
66	zusätzliches Material 1		-
67	zusätzliches Material 2		-
68	zusätzliches Material 3		-
69	zusätzliches Material 4		-
70	CD-Verkauf (Kommission)		130.00
71	CD-Verkaufspersonal		85.00

Alle Preise der Liste der Zusatzleistungen verstehen sich exklusive Mehrwertsteuer.
Ausnahmen: Pos. 70 «CD-Verkauf (Kommission)», Pos. 14 & 15 «Flügelstimmung»

Die Bestellung der Zusatzleistungen muss → **spätestens 8 Wochen vor Veranstaltungsdatum** ← an die Tonhalle Maag gegeben werden. Bestellungen nach dieser Frist haben einen Preisaufschlag von 20% zur Folge.

WICHTIG: Die Fluchtwege sind unter allen Umständen frei zu halten. In den Umläufen des Konzertsaaes und den Gängen innerhalb des Konzertsaaes inkl. des hinteren Bühnenbereichs dürfen während der Veranstaltung keine Gegenstände abgestellt werden. Den Anweisungen des Tonhalle-Personals ist Folge zu leisten. Ein Zuwiderhandeln oder Nicht-Beachten kann eine Verweigerung der Saalöffnung zur Folge haben. Damit verbundene Folgekosten gehen zu Lasten des Veranstalters.